

# 介護サービス事業所 認証評価制度のご案内

～秋田県介護サービス事業所認証評価制度が始まります～

介護サービス事業所認証評価制度とは

認証評価制度の仕組み(イメージ)

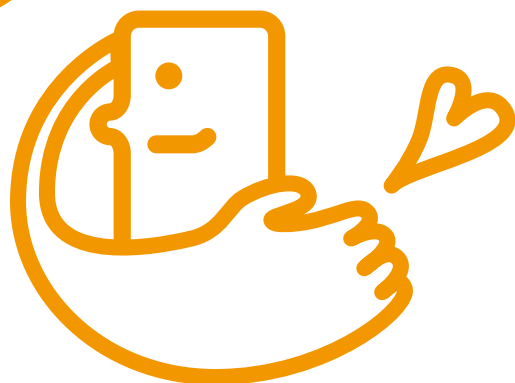
認証評価制度のメリット

認証評価制度の流れ

県によるサポート

認証評価項目

認証マーク



## 秋田県認証

介護サービス事業所



秋田県

# 介護サービス事業所認証評価制度とは

介護従事者の処遇改善や人材育成等に積極的に取り組んでいる事業所を県が認証する仕組みにより、

- 質の高い介護人材の確保・育成
- 介護サービス事業所のレベルアップ・ボトムアップを図ることを目的とした制度です。

## 事業所を 認証評価する 項目は

適正な採用活動  
計画的な人材育成とキャリアパス  
透明性と納得の給与制度  
職員のワークライフバランスに配慮した職場づくり  
地域交流と法令遵守  
など

## 認証評価制度の仕組み(イメージ)

やりがいがあり働きやすい  
職場づくり

処遇改善・  
人材育成等の  
取組による事業所の  
レベルアップ

誰もが住み慣れた地域で  
安心して生活できる社会

認証による  
「頑張る事業所の見える化」が  
生み出す好環境

職員のイキイキとした  
働きぶり

より良いサービスの  
提供

やりがいを感じて  
安心して  
働き続けられる



## 認証評価制度のメリット

### 事業所の メリット

● 職員の採用が  
有利になる。  
● 職場環境の整備が図られ、  
人材定着に繋がる。  
● 研修体制などが整備され、  
職員の資質が向上する。

### 職員の メリット

● 働き続けやすい  
職場になる。  
● 中高年や子育て中の  
職員などが  
ライフスタイルに応じ、  
多様な  
働き方ができる。

### 学生・求職者の メリット

● 魅力ある職場を  
選択するための  
情報が得られる。  
● 働きやすい  
(優良な)事業所が  
増加する。

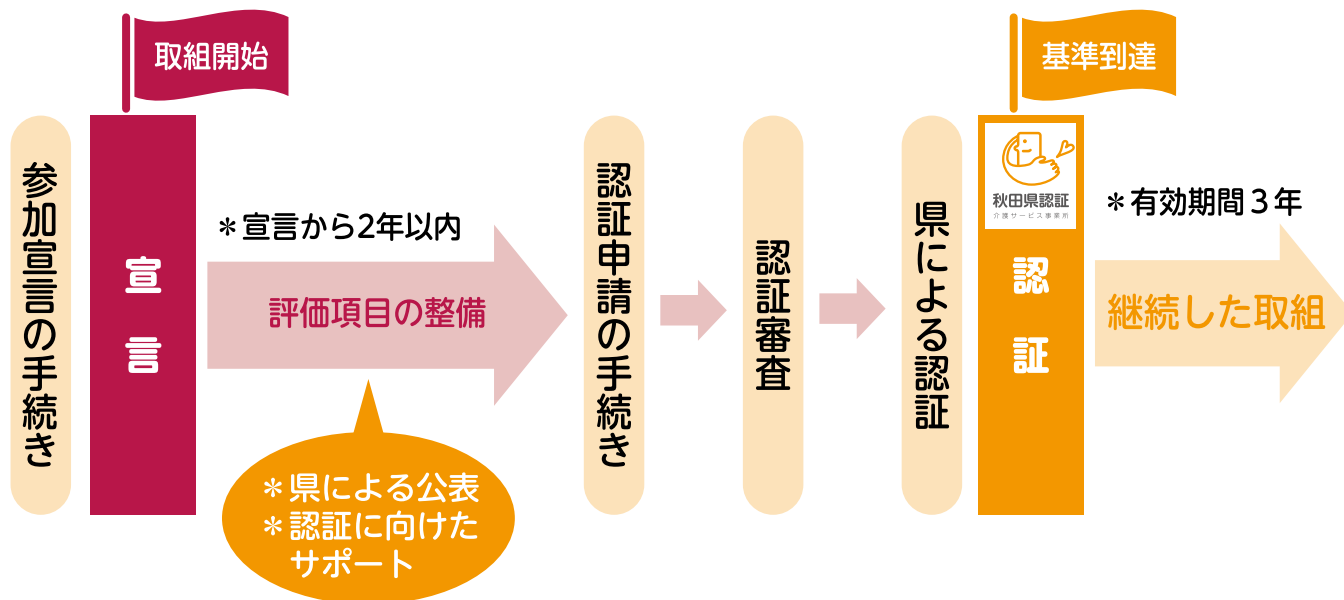
### 利用者の メリット

● ニーズにあった  
サービスを  
安定して  
受けられる。  
● サービスの  
質の向上が  
図られる。

# 認証評価制度の流れ

## ●宣言事業所の募集は、平成29年6月頃から開始する予定です。

- 秋田県公式Webサイト「美の国あきたネット」に情報を掲載しますので、ご確認ください。(URL:<http://www.pref.akita.lg.jp/>)



## 県によるサポート

- 認証に向けた取組を宣言した事業所には、県が次のような支援をしていきます。

### ●宣言事業所の公表

### ●制度と基準の説明会

### ●認証レベルに到達するための各種セミナー

テーマ：効果的な採用活動、キャリアパスの構築と導入、  
(予定) 人材育成計画の作り方、定着を促進する  
労務環境の整備 など

### ●専門家による相談会

### ●仕組みを整備するための 個別コンサルティング



# 認証評価項目

評価項目ごとに別途認証評価基準を設けています。認証を取得するためには全ての項目において認証評価基準を満たすことが求められます。

1

## 介護の仕事の魅力発信

- (1) 求める人材像の明確化
- (2) 求職者のための説明資料の作成

2

## 人材のキャリアアップと育成支援

- (1) 新規採用者の育成計画の策定と実施
- (2) 指導担当者のための研修の実施
- (3) キャリアパスの導入
- (4) キャリアに応じた人材育成計画の策定と実施
- (5) 資格取得支援の実施
- (6) キャリアアップを支援する取組の実施
- (7) 基準をもった給与体系の導入と運用

3

## 職場環境の整備と両立支援

- (1) 休暇取得と労働時間縮減の取組の実施
- (2) 母性健康管理の取組の実施
- (3) 育児や介護等と仕事を両立できる取組の実施
- (4) 健康の維持・管理に関する取組の実施

4

## 地域交流とコンプライアンス

- (1) 地域交流・地域貢献の取組
- (2) 関係法令の遵守

# 認証マーク



- 「秋田県介護サービス事業所認証評価制度」のシンボルであり、「優良(良質)」な介護サービス事業所として認証を受けていることを示すマークです。
- 秋田県では、今後、この認証マークとともに、「秋田県介護サービス事業所認証評価制度」を広く県民に周知していきます。
- 「顔」は、秋田県の形をモチーフにしています。この秋田県を包み込む「手」が、介護サービス事業所のイメージを表現しています。包み込む「手」のかたちは、アルファベットの「C」を思い描き、「Care(介護)」の意味も含まれています。

●お問い合わせ先

秋田県 健康福祉部 長寿社会課 介護保険班

〒010-8570 秋田市山王四丁目1番1号 TEL:018-860-1363 FAX:018-860-3867

E-mail : Chouju@pref.akita.lg.jp